



世界留台校友會聯誼總會第九屆代表大會

The 9th Congress of World Federation of Taiwan Alumni Associations

汶萊留台同學會五十週年金禧慶典

The Golden Jubilee of Taiwan Graduates Association of Brunei



會後旅遊 – 配套 D

配套 D-砂勞越穆魯山洞遊 - 四天三夜

18/6/2018 (一)

早餐後搭遊覽車出發前往美里

下午旅遊美里 · 晚上觀看藍眼淚

美里是東馬來西亞, 位於婆羅洲的其中一個省分-砂拉越州的第二大城市, 地理位置靠砂拉越州的東北, 面臨遼闊美麗的南中國海; 人口約 30 萬, 在這裏, 華語是極為流行的一種語言; 無處不顯現華人的生活傳統影響力, 美里也是一個現代化的都市, 它擁有各種等級的酒店和一流水準的餐館, 整潔-平靜-秀麗的環境散發出莫名的吸引力。市區觀光景點有: 華人民俗文化大伯公廟, 扇形公園, 東南亞最大之道教- 三清殿, 親善小販中心及手工藝品中心。最後前往現代化購物商場享受購物樂趣。入宿星級酒店。

晚餐後到都山海邊 (Tusan Beach) 觀看藍眼淚 (視季節而定)

午餐: 富麗華大酒家

晚餐: 海外天海鮮樓

酒店: Pullman 或同等級酒店





世界留台校友會聯誼總會第九屆代表大會

The 9th Congress of World Federation of Taiwan Alumni Associations

汶萊留台同學會五十週年金禧慶典

The Golden Jubilee of Taiwan Graduates Association of Brunei



會後旅遊 – 配套 D

19/6/2018 (二)

09:25 飛穆魯 · 09:55 抵達

班機抵達姆魯山機場後，由導遊接送入住 Mulu Marriott Resort & Spa.

下午,乘車前往姆魯山國家公園，在樹蔭下步行三公里前往藍洞及鹿洞.

藍洞：洞里鐘乳石筍媲美中國桂林七星巖.

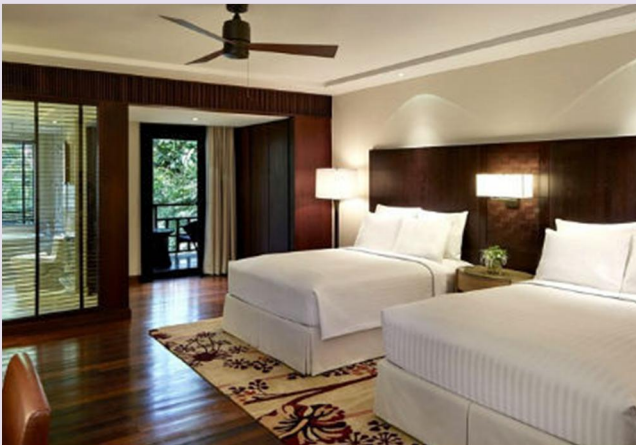
鹿洞：世界最大洞里通道,面積可容納英國聖彼得堡大聖堂.

傍晚時分,您可觀賞到數百萬只飛天蝙蝠出洞奇觀，是您不可錯過的精采畫面(只限天氣良好之下)。原路步行返回姆魯山國家公園，乘車返回 Mulu Marriott Resort & Spa。

午餐：本地餐館

晚餐：姆祿萬豪酒店 5★

酒店：姆祿萬豪酒店 5★





世界留台校友會聯誼總會第九屆代表大會

The 9th Congress of World Federation of Taiwan Alumni Associations

汶萊留台同學會五十週年金禧慶典

The Golden Jubilee of Taiwan Graduates Association of Brunei



會後旅遊 – 配套 D

20/6/2018 (三)

早餐於 Mulu Marriott Resort & Spa。早餐後, 乘搭長舟約三十分鐘前往拜訪少數民族之普南村, 觀賞及購買他們的手工藝品。沿途可遇見當地小孩在水中嬉水。

風洞: 洞中鐘乳石形成如宮殿里之龍鳳柱, 令人感嘆造物者的鬼斧神工。

清水洞: 東南亞最長之地下水道, 計長約 107 公里. 您可入水暢遊在清水洞外之清水池, 清涼透體, 暑氣全消, 其樂融融, 凡事忘之殆盡矣。

中午在清水洞之清水亭享用簡餐。午餐後, 乘船前往姆魯山機場乘搭飛機, 揮別姆魯山國家公園這美麗的景緻所帶給您富挑戰性及畢生難忘的經驗。



Arriving at the Jetty to Wind Cave and Clearwater Cave



搭遊覽車返回汶萊, 晚餐及夜宿於汶萊。

午餐: 野餐

晚餐: 汶萊餐廳

酒店: 汶萊 Parkview Hotel 或同等級酒店



世界留台校友會聯誼總會第九屆代表大會

The 9th Congress of World Federation of Taiwan Alumni Associations

汶萊留台同學會五十週年金禧慶典

The Golden Jubilee of Taiwan Graduates Association of Brunei



會後旅遊 – 配套 D

21/6/2018 (四)

早餐後 · 回甜蜜的家

注意事項：請遊客身著舒適運動服裝如短褲 T 恤衫，帽子，運動鞋。自行攜帶替換衣物，防曬乳液，驅蚊劑，相機，手電筒（方便在山洞裡觀看細節），帶上小背包方便攜帶您的隨身物品，香濃的香水會引來昆蟲叮咬，請勿使用。

我們提供救生衣（大人及小孩尺碼），雨衣，防水袋子（若遊客要求）及優秀導遊。

內含：3 晚酒店 · 景點 · 車費, 船費 · 導遊費, 中文導遊 · 導遊+司機小費，所述餐食 · 機票美里-姆祿-美里含機場稅。

不含：簽證 · 個人旅遊保險。

導遊：全程中文導遊服務。

用車：空調旅遊車 · 汶萊 -美里 -汶萊.

收費：每人汶幣（新幣 SGD）\$650（兩人一房），單人房加\$205